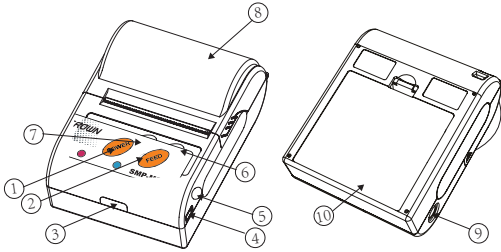


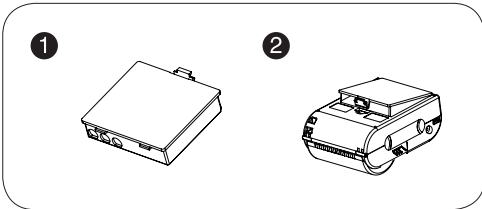
SMP-M240 콕 매뉴얼

세부명칭



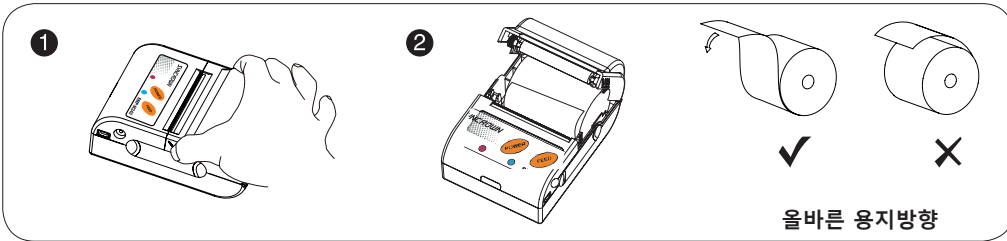
- ① 전원 표시등(적색)
- ② 상태 표시등(청색)
- ③ 적외선(IR) 인터페이스
- ④ USB
- ⑤ 전원 입력(POWER)
- ⑥ 급지 버튼(FEED)
- ⑦ 전원 스위치
- ⑧ 페이퍼 커버
- ⑨ RS232 인터페이스
- ⑩ 리튬-이온 배터리 덮개

배터리 연결



- 1) 그림과 같이 배터리 슬롯에 연결시켜 주세요.
- 2) 배터리 덮개를 닫아 주세요.

용지삽입



- 1) 페이퍼 커버의 양 옆을 손가락으로 살짝 눌러 위로 당겨서 열어주세요.
- 2) 용지방향을 잘 살펴 삽입합니다. 만약 거꾸로 넣으면 인쇄되지 않습니다.
- 3) 페이퍼 커버와 프린터 사이에 용지가 위치하도록 용지를 당깁니다.
- 4) 용지의 좌우를 잘 맞춰 중앙에 위치했는지 확인하면서 페이퍼 커버를 닫습니다.

전원 연결 및 충전

전원 연결 : 리튬이온 배터리의 전력이 부족하면 청색LED가 천천히 깜박이고 경고음이 울립니다. 프린터를 계속 사용하시면 배터리 소모로 인해 전원이 자동으로 꺼집니다. 배터리 충전 후 사용 하실 수 있습니다.

충전 방법 : 충전기의 플러그를 전원 콘센트에 꽂아 주세요.(220V, 50Mz)

- 1. **프린터 전원이 꺼져 있을 경우** : 청색 표시등이 계속 켜져 있고 충전이 끝나면 꺼집니다.
 - 2. **프린터 전원이 켜져 있을 경우** : 청색 표시등이 깜빡이고 충전이 끝나면 계속 켜져 있습니다.
- 참고 : 충전 중 인쇄가 가능합니다.

셀프 테스트

셀프 테스트를 통해 현재 설정상태 및 문제를 확인하실 수 있습니다.

셀프 테스트 방법

용지를 올바른 방향으로 넣고 POWER 를 2초간 누르면서 FEED 버튼을 동시에 누르면 셀프테스트가 시작됩니다. 셀프테스트를 마치면 출력할 준비가 완료됩니다

블루투스 연결

SMP-M240은 듀얼 블루투스(3.0 / 4.0) 인터페이스를 지원하여 PDA, 노트북, 스마트폰등 다양한 기기와 연결 할 수 있습니다.

연결 방법은 다음과 같습니다.

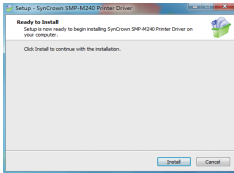
- 1. 프린터 전원을 켜주세요.
- 2. 주 장치에서 블루투스 장비를 검색합니다.
- 3. 검색된 장치 중 "Syncrown"을 선택 해주세요.
- 4. 비밀번호(핀 코드 혹은 패스키 등)를 입력하라고 나오면 "0000"을 입력합니다.
- 5. 잠시 기다리시면 연결(pairing)이 완료됩니다.

참고:블루투스 연결(pairing)시 여러 대의 프린터를 켜지 마십시오.

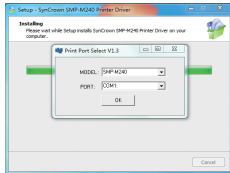
프린터의 블루투스 이름 및 비밀번호는 필요시 싱크라운에서 제공하는 유틸리티 프로그램을 이용하여 변경하실 수 있습니다

드라이버 설치

1



2



3



SMP-M240 드라이버는 (주)싱크라운 홈페이지 www.syncrown.com 의 Support > Download 메뉴에서 다운 받으실 수 있습니다

제품 구성



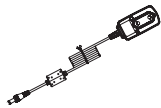
본체



배터리



USB 케이블



전원 어댑터

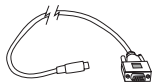


용지

액세서리



가죽케이스



시리얼 케이블

문제해결

SMP-M240은 LED 표시등과 경고음으로 프린터의 상태를 나타냅니다.

- LED 표시등

청색 LED 표시등	적색 LED 표시등	충전기 연결상태	상태
빠르게 깜박거림	꺼짐	O	전원 ON, 충전 중
켜짐	꺼짐	O	전원 OFF, 충전 중
느리게 깜박거림	꺼짐	X	배터리 부족
켜짐	꺼짐	O	전원 ON, 충전 완료
꺼짐	꺼짐	O	전원 OFF, 충전 완료
꺼짐	켜짐	X	전원 ON
느리게 깜박거림	느리게 깜박거림	X, O	용지 없음
꺼짐	느리게 깜박거림	X	대기 상태

- 경고음

울림 횟수	상태
1	전원 켜짐
2	전원 꺼짐
1	급지(FEED) 버튼 누름
1	충전기 연결
3	전원 켜진 상태에서 충전 완료
3	프린터 설정 모드 진입
4	폰트 적용
2	배터리 부족(경고음 후 자동으로 꺼집니다)

*기타 자세한 사용법은 사용자 매뉴얼을 참고해 주세요.

*사용자 매뉴얼은 (주)싱크라운 홈페이지 www.syncrown.com에서 다운로드 받으실 수 있습니다.



서울 특별시 금천구 가산디지털1로 45 이앤씨드림타워8차 704호
전화: 070. 4814. 0100 팩스: 02. 6974. 1533 www.syncrown.com

Copyright 2013 Syncrown Inc. All rights reserved.

